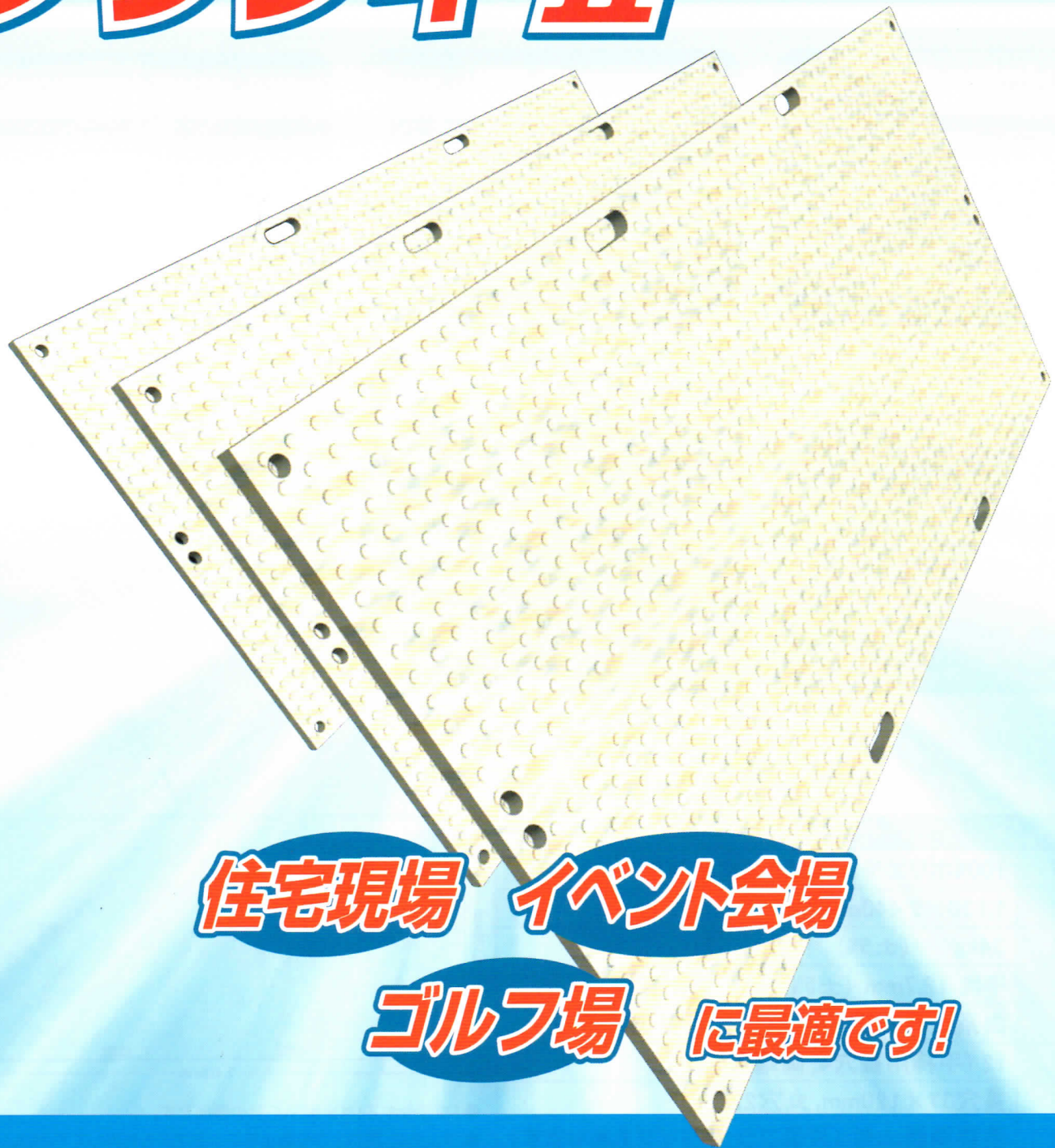


ポリエチレン製 安全敷板

プラシキⅡ^(ツ)

大ヒット商品



住宅現場 イベント会場

ゴルフ場 に最適です!

大きく、丈夫で、**超軽量 34kg!**

労災防止 危険なクレーン吊り作業不要

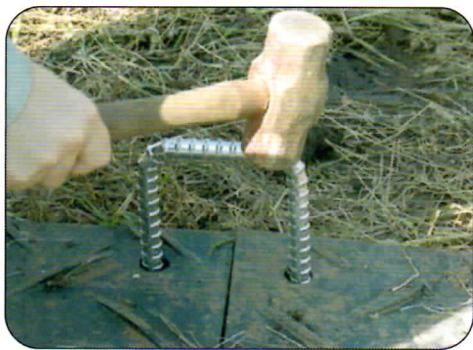
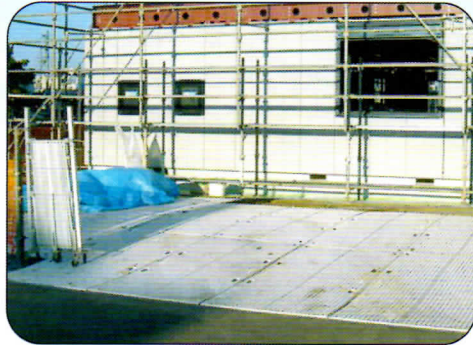
作業時間短縮 少ない枚数、人手で自由に移動可能

経費削減 「運送費」、「クレーン代」削減

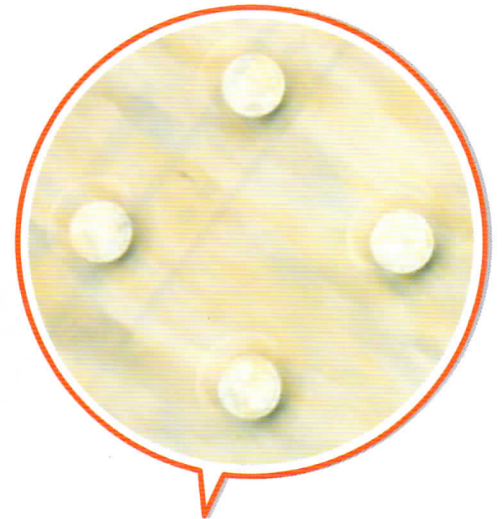
リサイクル可能 産業廃棄物を削減

「^(ツ)プラシキⅡ」 4つのポイント!!

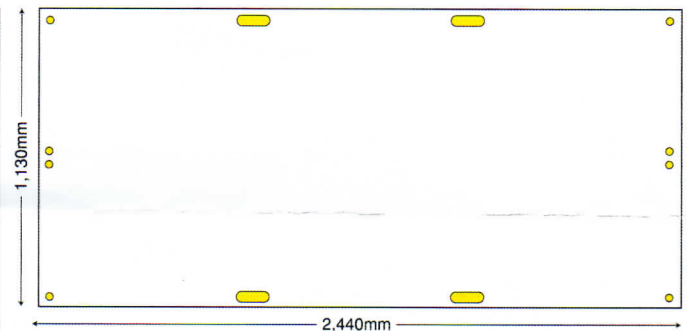
- 「**白系大理石調色**」が明るい現場をイメージ!
- 「**手持専用穴**」で持ち運びが便利に!
- 「**点字ブロック調滑止め山**」が歩行者にも安心!
- **割れにくく、曲がっても元に戻りやすい!**



門型アンカー(地面用)



仕 様	
材 質	100%ポリエチレン(リサイクル可能)
大 き さ	1,130 × 2,440mm
重 量	34kg (±5%)
厚 さ	平均 12.7mm (±5%)
色	白系大理石調
穴 数	12 (手持用長穴4、両端丸穴8)
穴 径	長穴37 × 120mm、丸穴22mm
滑止め山	表裏両面山付 (片面フラットタイプもあります)
耐 荷 重	最大車輛重量60t (実績値)



- 「プラシキⅡ」は米国SVE社の製品です。
- スレ防止、跳ね上がり防止等には固定具を利用して下さい。
- クローラの使用では頻度により摩耗が早まります。
- ブリッジとしての使用や、アウトリガー用の敷板としては使えません。
- 別紙の「取扱説明書」もご覧下さい。
- オプションとして「固定具」、「ハンドリング用取手」があります。